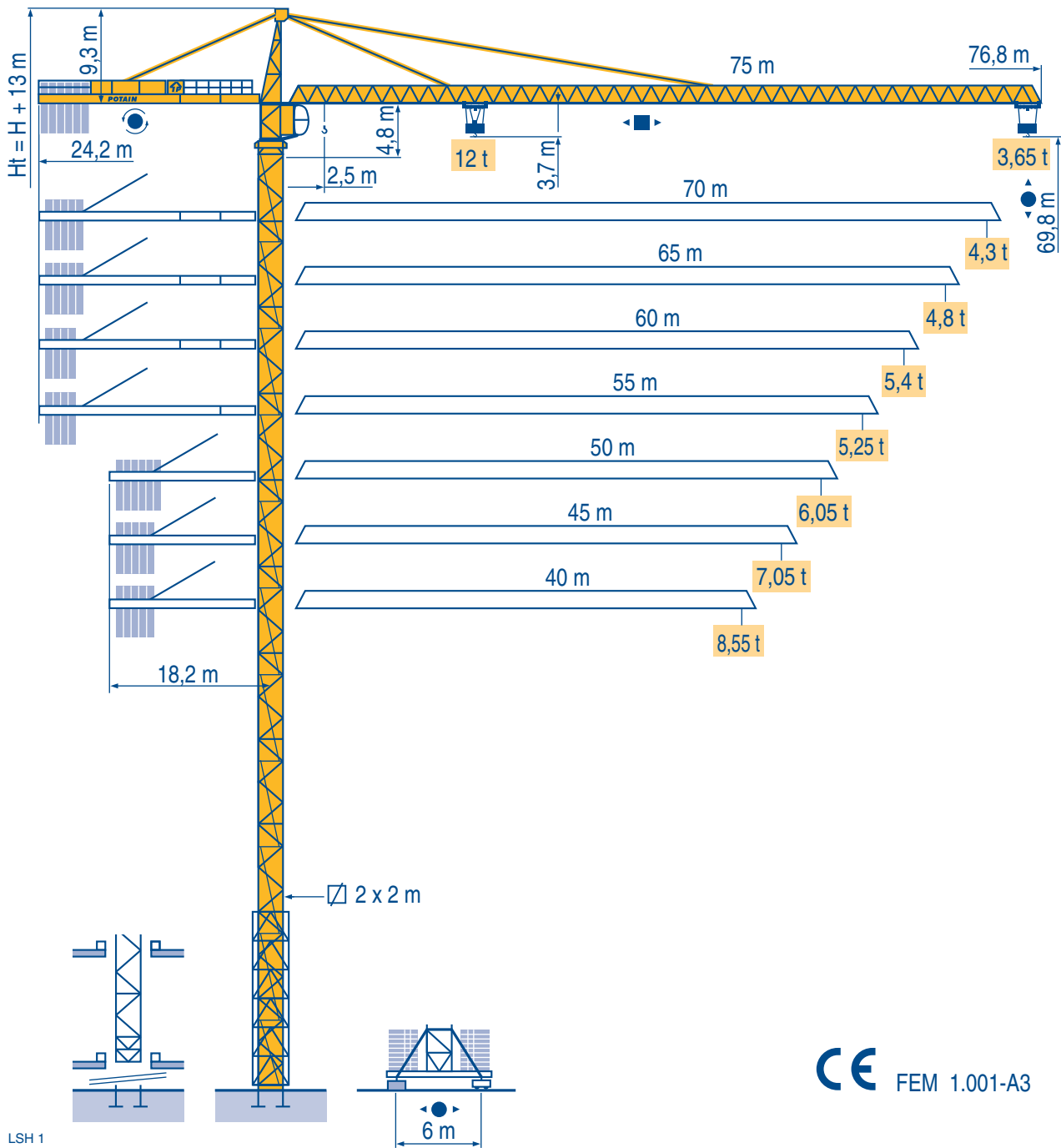


TOPKIT MD 365 B L12



Igo
HD
HDM



HDT



GTMR



CITY CRANE



TOPKIT MD
MAXI MD



MAXI TOPKIT



Topless MDT



MR



CE FEM 1.001-A3

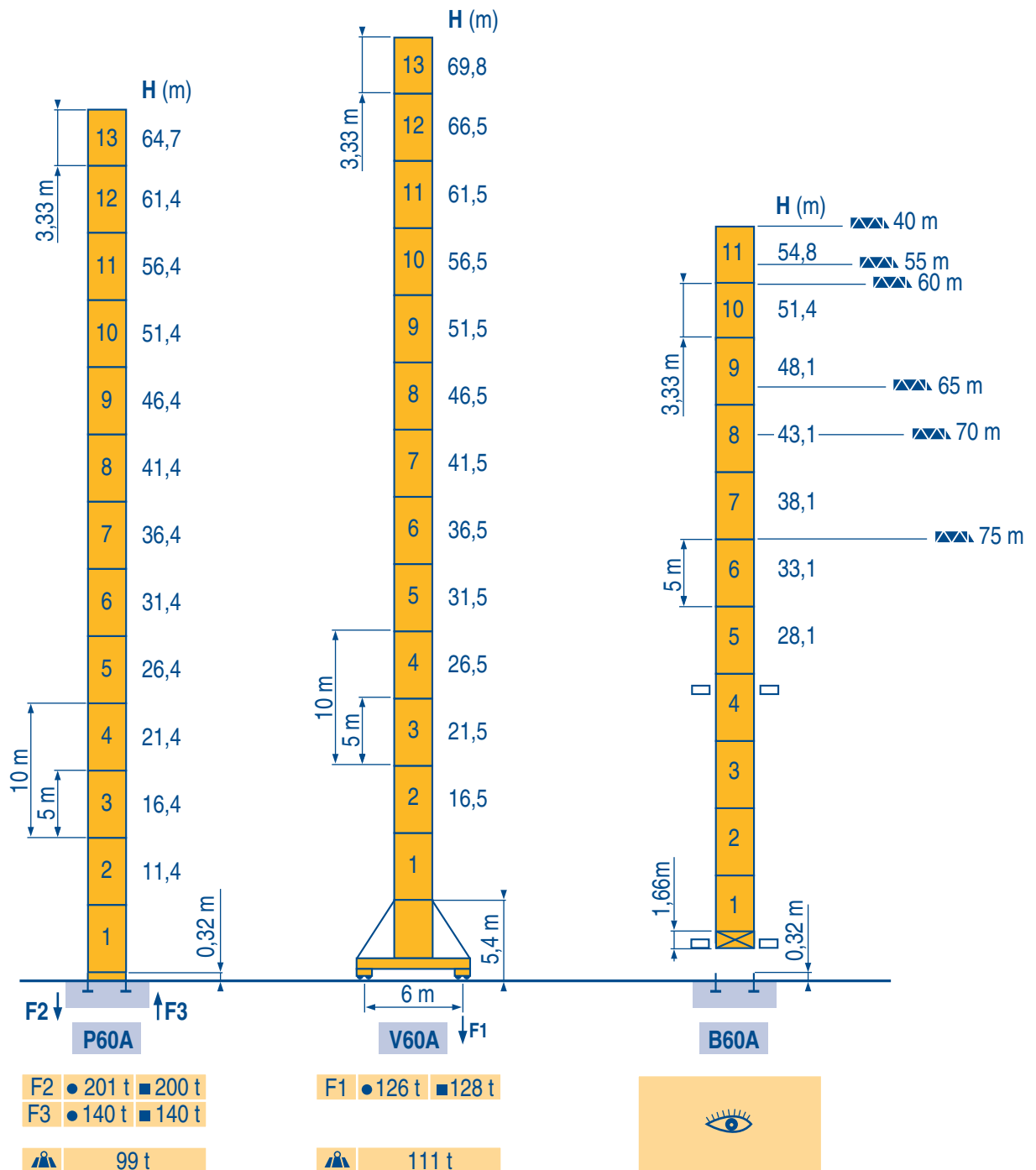


POTAIN 



2 m
MD 365 B L12

40 m → 75 m



LSH1

	F	D	GB	E	I	P
	Voir télescope sur dalles	Siehe Kletterkrane im Gebäude	See climbing crane	Vea grua trepadora	Consultare gru in cavedio	Ver telescopagem sobre lages
●	Réactions en service	Reaktionskräfte in Betrieb	Reactions in service	Reacciones en servicio	Reazioni in servizio	Reações em serviço
■	Réactions hors service	Reaktionskräfte außer Betrieb	Reactions out of service	Reacciones fuera de servicio	Reazioni fuori servizio	Reações fora de serviço
	A vide sans lest (ni train de transport) avec flèche et hauteur maximum.	Ohne Last, Ballast (und Transportachse), mit Maximalausleger und Maximalhöhe.	Without load, ballast (or transport axles), with maximum jib and maximum height.	Sin carga, sin lastre, (ni tren de transporte), flecha y altura máxima.	A vuoto, senza zavorra (ne assali di trasporto) con braccio massimo e altezza massima.	Sem carga (nem trem de transporte)-sem lastro com lança e altura máximas.

Courbes de charges
Lastkurven

F
D

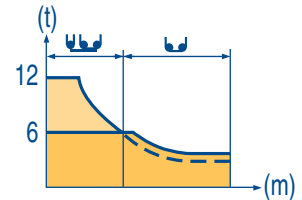
Load diagrams
Curvas de cargas

GB
E

Curve di carico
Curva de cargas

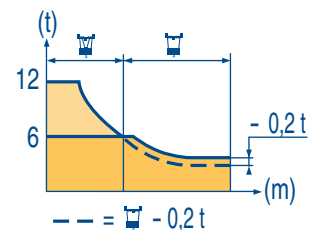
I
P

75 m	2,5 ▶	25,7	27	30	32	35	37	40	42	44,3	50,3	52	55	57	60	62	65	67	70	72	75 m
		12	11,3	9,9	9,2	8,2	7,6	6,9	6,4	6	6	5,8	5,4	5,2	4,8	4,7	4,4	4,2	4	3,8	3,65 t
70 m	2,5 ▶	27,2	30	32	35	37	40	42	45	47,1	53,2	55	57	60	62	65	67	70 m			
		12	10,6	9,8	8,8	8,2	7,4	7	6,4	6	6	5,8	5,5	5,2	5	4,7	4,5	4,3 t			
65 m	2,5 ▶	27,5	30	32	35	37	40	42	45	48,2	53,8	55	57	60	62	65 m					
		12	10,8	10	9	8,4	7,6	7,2	6,6	6	6	5,9	5,6	5,3 t	5,1	4,8 t					
60 m	2,5 ▶	28	30	32	35	37	40	42	45	47	49,1	54,9	57	60 m							
		12	11,1	10,2	9,2	8,6	7,8	7,3	6,7	6,3	6	6	5,7	5,4 t							
55 m	2,5 ▶	28,4	30	32	35	37	40	42	45	47	50	52	55 m								
		12	11,2	10,4	9,3	8,7	7,9	7,5	6,8	6,5	6	5,7	5,25 t								
50 m	2,5 ▶	28,7	30	32	35	37	40	42	45	47	50 m										
		12	11,4	10,5	9,5	8,8	8	7,6	7	6,6	6,05 t										
45 m	2,5 ▶	29,1	30	32	35	37	40	42	45 m												
		12	11,6	10,7	9,6	9	8,2	7,7	7,05 t												
40 m	2,5 ▶	30,2	32	35	37	40 m															
		12	11,2	10,1	9,4	8,55 t															



75 m - 70 m : --- = - 0,950 t
40 m - 65 m : --- = - 0,850 t

75 m	2,7 ▶	26,1	27	30	32	35	37	40	42	45	45,4	46,8	50	52	55	57	60	62	65	67	70	72	75 m
		12	11,5	10,1	9,4	8,4	7,8	7,1	6,6	6,1	6	6	5,5	5,2	4,8	4,6	4,3	4,1	3,8	3,7	3,4	3,3	3,1 t
70 m	2,7 ▶	27,6	30	32	35	37	40	42	45	47	48,3	49,8	52	55	57	60	62	65	67	70 m			
		12	10,9	10	9	8,4	7,6	7,2	6,6	6,2	6	6	5,7	5,3	5	4,7	4,5	4,2	4	3,8 t			
65 m	2,7 ▶	27,7	30	32	35	37	40	42	45	47	48,8	50,3	52	55	57	60	62	65 m					
		12	10,9	10,1	9,1	8,5	7,7	7,3	6,7	6,3	6	6	5,8	5,4	5,1	4,8	4,6	4,3 t					
60 m	2,7 ▶	28,4	30	32	35	37	40	42	45	47	50,3	51,9	52	55	57	60 m							
		12	11,3	10,4	9,4	8,8	8	7,5	6,9	6,5	6	6	6	5,6	5,3	5 t							
55 m	2,7 ▶	28,9	30	32	35	37	40	42	45	47	50	51,2	52,8	55 m									
		12	11,5	10,6	9,6	9	8,2	7,7	7,1	6,7	6,2	6	6	5,7 t									
50 m	2,7 ▶	29,1	30	32	35	37	40	42	45	47	50 m												
		12	11,6	10,8	9,7	9,1	8,2	7,8	7,1	6,8	6,25 t												
45 m	2,7 ▶	29,5	30	32	35	37	40	42	45 m														
		12	11,8	10,9	9,8	9,2	8,4	7,9	7,25 t														
40 m	2,7 ▶	30,6	32	35	37	40 m																	
		12	11,4	10,3	9,6	8,75 t																	



--- = - 0,2 t

LSH 1

Ancrages
Verankerungen

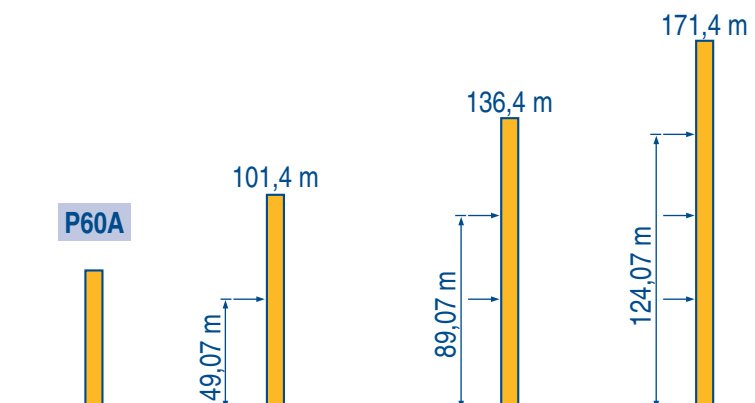
F
D

Anchorage
Anclaje

GB
E

Ancoraggio
Ancoragem

I
P



LSH 1

Lest de contre-flèche
Gegenauslegerballast



Counter-jib ballast
Lastre de contra flecha



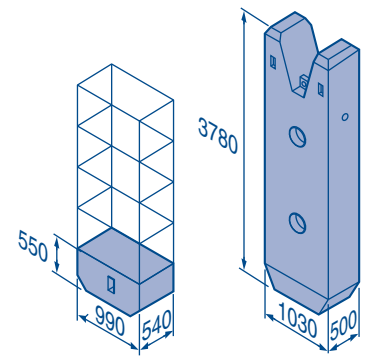
Contrappeso
Lastros da contra lança



▲▲▲▲	▲▲▲▲	55 RCS-50 LVF-75 LVF			150 LCC		
		4200 kg	700 kg	▲▲ (kg)	4200 kg	700 kg	▲▲ (kg)
75 m	24,2 m	5	4	23 800	5	2	22 400
70 m	24,2 m	5	-	21 000	4	3	18 900
65 m	24,2 m	4	4	19 600	4	1	17 500
60 m	24,2 m	4	-	16 800	3	3	14 700
55 m	24,2 m	3	5	16 100	3	2	14 000
50 m (B60A)	24,2 m	3	3	14 700	3	-	12 600
50 m	18,2 m	5	5	24 500	5	3	23 100
45 m	18,2 m	5	1	21 700	4	4	19 600
40 m	18,2 m	4	3	18 900	4	-	16 800

700 kg

4200 kg



LSH 1

Lest de base
Grundballast



Base ballast
Lastre de base



Zavorra di base
Lastros da base



▣ 2 m	V 60 A	H (m)	69,8	66,5	61,5	56,5	51,5	46,5	41,5	36,5	31,5	26,5	21,5	16,5
			▲▲ (t)	108	108	108	108	108	108	96	96	96	84	84

LSH 1

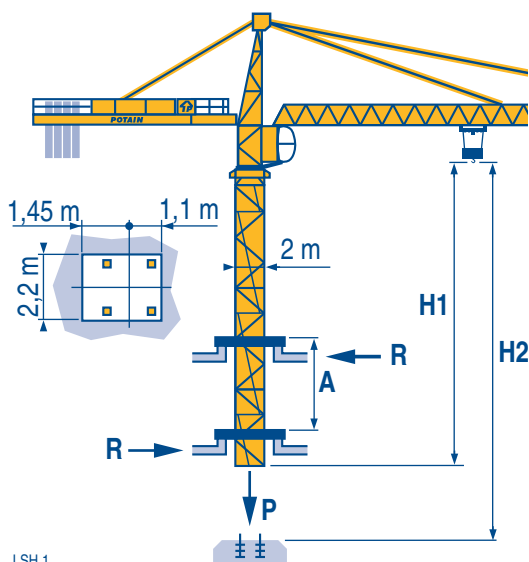
Télescopage sur dalles
Kletterkrane im Gebäude



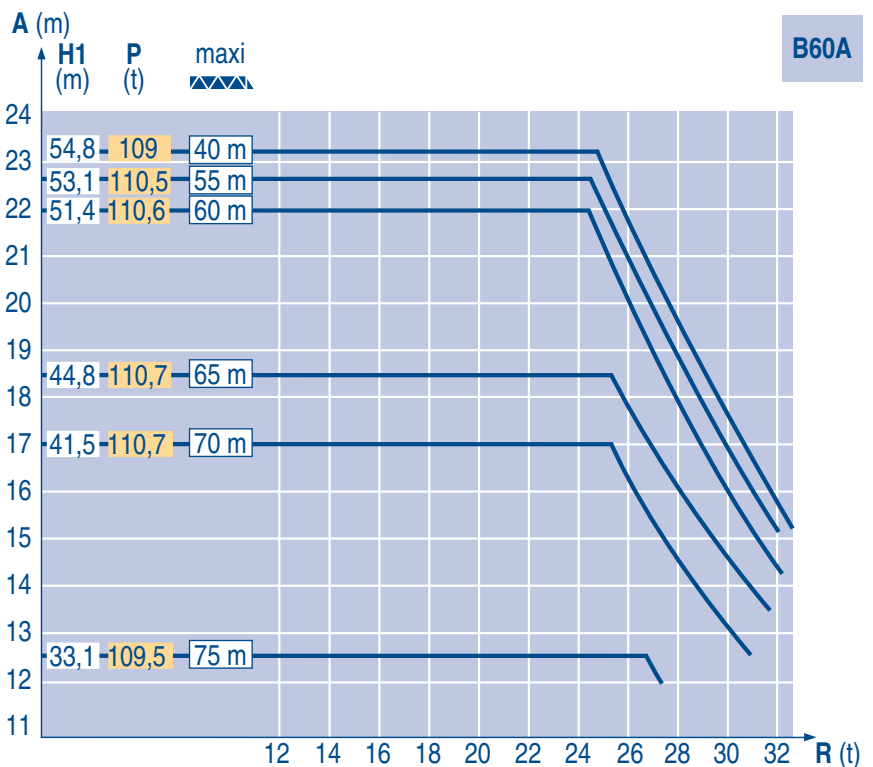
Climbing crane
Telescopage gruas trepadoras



Gru in cavedio
Telescopagem sobre lages








LSH 1



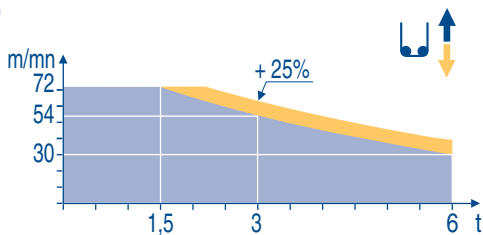
B60A

A	Distance entre cadres	F	Abstand zwischen den Rahmen	D	Distance between collars	GB	Distancia entra marcos	E	Distanza fra i telai	I	Distância entre quadros	P
H1	Hauteur grue		Kranhöhe		Crane height		Altura grúa		Altezza gru		Altura da grua	
P	Poids de la grue (en service)		Krangewicht (in Betrieb)		Crane weight (in service)		Peso de la grúa (en servicio)		Peso della gru (in servizio)		Peso da grua (em serviço)	
R	Réaction horizontale		Horizontalkräfte		Horizontal reaction		Reaccion horizontal		Reazione orizzontale		Reacção horizontal	

				↕ ↑		↕ ↕ ↑		ch - PS hp	kW						
↕	55 RCS 30	m/min	0 → 33		0 → 66		0 → 16,5		0 → 33		55	40,5	312 m		
		t	6	3	12	6									
↔	6 D3 V4	m/min	10 - 50 (12 t)		100 (6 t)				7,4	5,4					
↕	50 LVF 30 Optima	m/min	2,4 → 9,6 → 30 → 38 → 54 → 72					1,2 → 4,8 → 15 → 19 → 27 → 36					50	37	312 m
		t	6	6	6	4,5	3	1,5	12	12	12	9			
	75 LVF 30 Optima	m/min	3,6 → 14 → 44 → 56 → 80 → 104					1,8 → 7 → 22 → 28 → 40 → 52					75	55	570 m
		t	6	6	6	4,5	3	1,5	12	12	12	9	6	3	
	150 LCC 30	m/min	86 → 103 → 129 → 172 → 206					43 → 52 → 65 → 86 → 103					150	110	652 m
		t	6	4,5	3	1,5	0,75	12	9	6	3	1,5			
↔	6 DVF 4	m/min	0 → 50 (12 t)		0 → 100 (6 t)		0 → 120 (3 t)				5,5	4			
	RVF 182 OPTIMA	tr/min U/min rpm	0 → 0,7										2 x 12	2 x 9	
	V 60 A RT 544 A1 2V R 13 m	m/min	13,5 - 27										4 x 7	4 x 5,2	

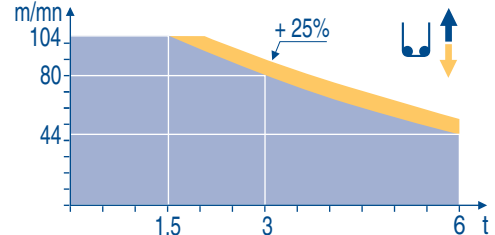
CEI 38		IEC 38	STANDARD	kVA	PILOT	
400 V (+6% -10%) 50 Hz			55 RCS : 80 kVA 50 LVF : 75 kVA 75 LVF : 100 kVA 150 LCC : 175 kVA		50 LVF : 75 kVA 75 LVF : 100 kVA 150 LCC : 175 kVA	84/534 - 87/405







50 LVF 30
Optima



LSH 1

75 LVF 30
Optima



	Levage	F	Heben	D	Hoisting	GB	Elevación	E	Sollevamento	I	Elevação	P
	Distribution		Katzfahren		Trolleying		Distribución		Distribuzione		Distribuição	
	Orientation		Schwenken		Slewing		Orientación		Rotazione		Rotação	
	Translation		Kranfahren		Travelling		Traslación		Traslazione		Translação	
	Conforme aux directives CEE 84/534 et 87/405 sur le niveau acoustique		Gemäss EWG-Richtlinien 84/534 und 87/405 für den Schall-Leistungspegel		In compliance with the EEC 84/534 and 87/405 Instructions on noise level		Conforme con las directivas CEE 84/534 y 87/405 sobre el nivel acustico		Conforme alle direttive CEE 84/534 e 87/405 sul livello acustico		Conforme as directivas CEE 84/534 e 87/405 sobre o nível acústico	
	Fonction Dialog Pilot possible		Funktion Dialog Pilot möglich		Dialog Pilot function possible		Funcion Dialog Pilot Posible		Possibilità di funzione Dialog Pilot		Função Dialog Pilot possível	



Document commercial non contractuel. Pour toute information technique se référer à la notice correspondante

Unverbindliches Vertriebsdokument. Für technische Informationen, siehe die entsprechenden Anweisungen.

This commercial document is not legally binding. For any technical information, please refer to the corresponding instructions.

Documento comercial no contractuel. Para cualquier información técnica, ver la noticia correspondiente.

Documento commerciale non vincolante, per tutte le informazioni tecniche fare riferimento al catalogo istruzioni

Documento comercial não contratual. Para qualquer informação técnica complementar consultar as respectivas instruções

POTAIN 

18.Rue de Charbonnières, B.P. 173
F-69132 ECULLY Cedex
Tél. (33)04.72.18.20.20
Fax (33)04.72.18.20.00
<http://www.potain.com>
E-mail : mkt@potain.fr



Manitowoc Crane Group

Deutschland

POTAIN GmbH

Tel : 06.1.05.70.40

Italia

POTAIN S.p.A.

Tel : 0.331.49.33.11

Portugal

POTAIN Portugal

Tel : 22.968.08.89

Singapore

MANITOWOC POTAIN PTE LTD Tel : 227.15.50

Copyright.Reproduction interdite © POTAIN 2000

TOPKIT MD 365 B L12

Réf. 2000.05 LSH 3